



**Immobilien-Exposé**

**Freist. Ein oder Zweifamilienhaus mit  
Garage in Wermelskirchen**

**Objekt-Nr.:**  
**56494**

## Haus zum Kauf

in 42929 Wermelskirchen - Wermelskirchen



IMMOBILIEN FLECK



## Details

**Provisionspflichtig**

Käuferprovision inkl. USt.

**4,76% des Kaufpreises**

Wohnfläche (ca.)

**149 m<sup>2</sup>**

Zimmer

**6**

Grundstück (ca.)

**806 m<sup>2</sup>**

Baujahr

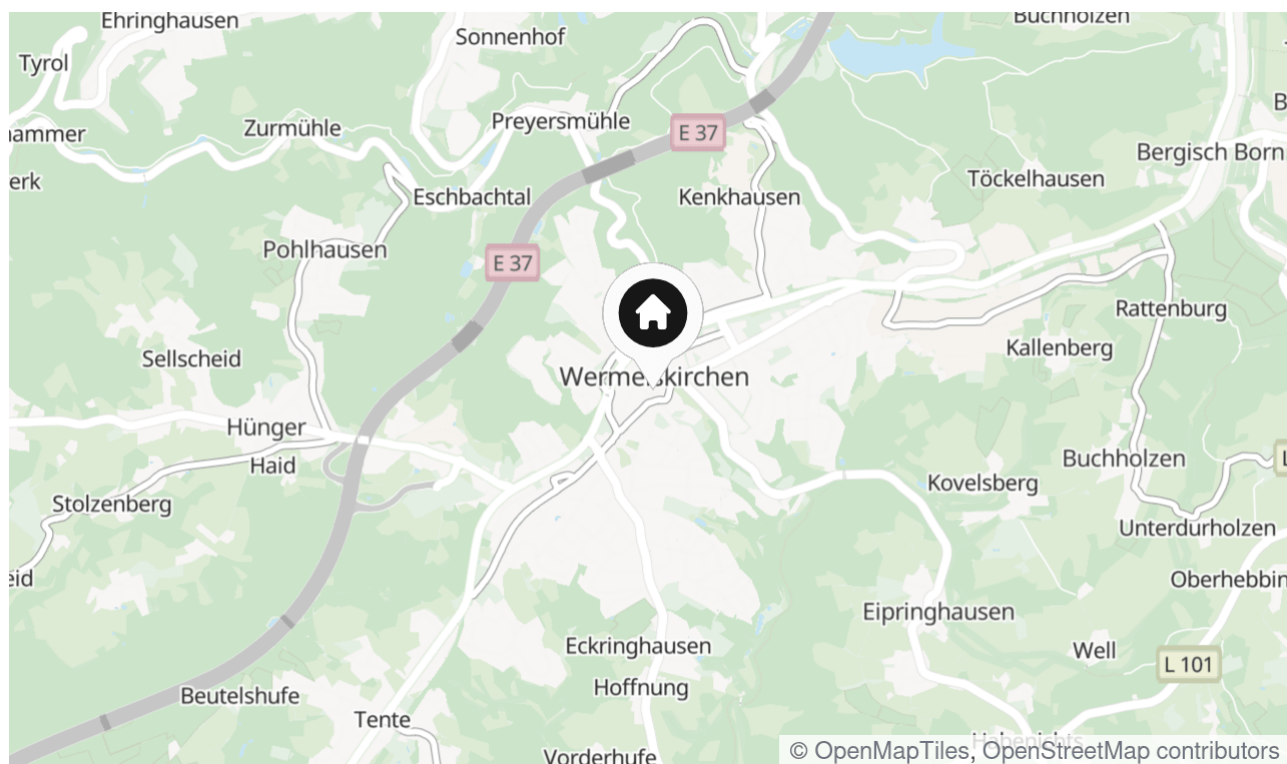
**1973**

Lage/Gebiet

**Wohngebiet**

## Lage & Umgebung

42929 Wermelskirchen - Wermelskirchen



Die Karte zeigt den ungefähren Standort der Immobilie

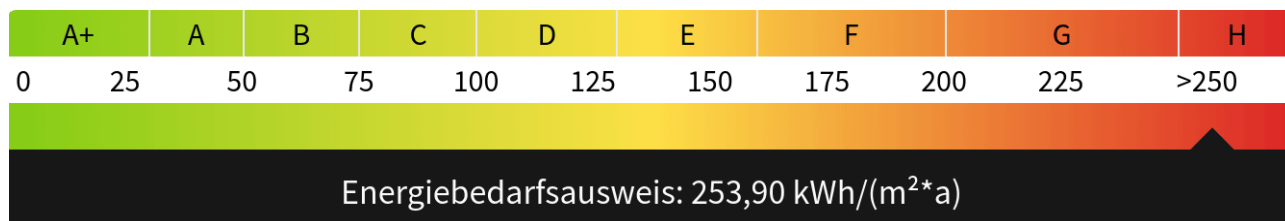
## Energieausweis

Endenergiebedarf  
**253,90 kWh/(m<sup>2</sup>\*a)**

Hauptenergieträger  
**oel**

Heizungsart  
**zentral**

Gültig bis  
**08.04.2029**





IMMOBILIEN FLECK

Haus von vorne



Gartenansicht



Hausansicht



DSCN3816



DSCN3793



DSCN3817



DSCN3801



DSCN3819





DSCN3821



DSCN3823





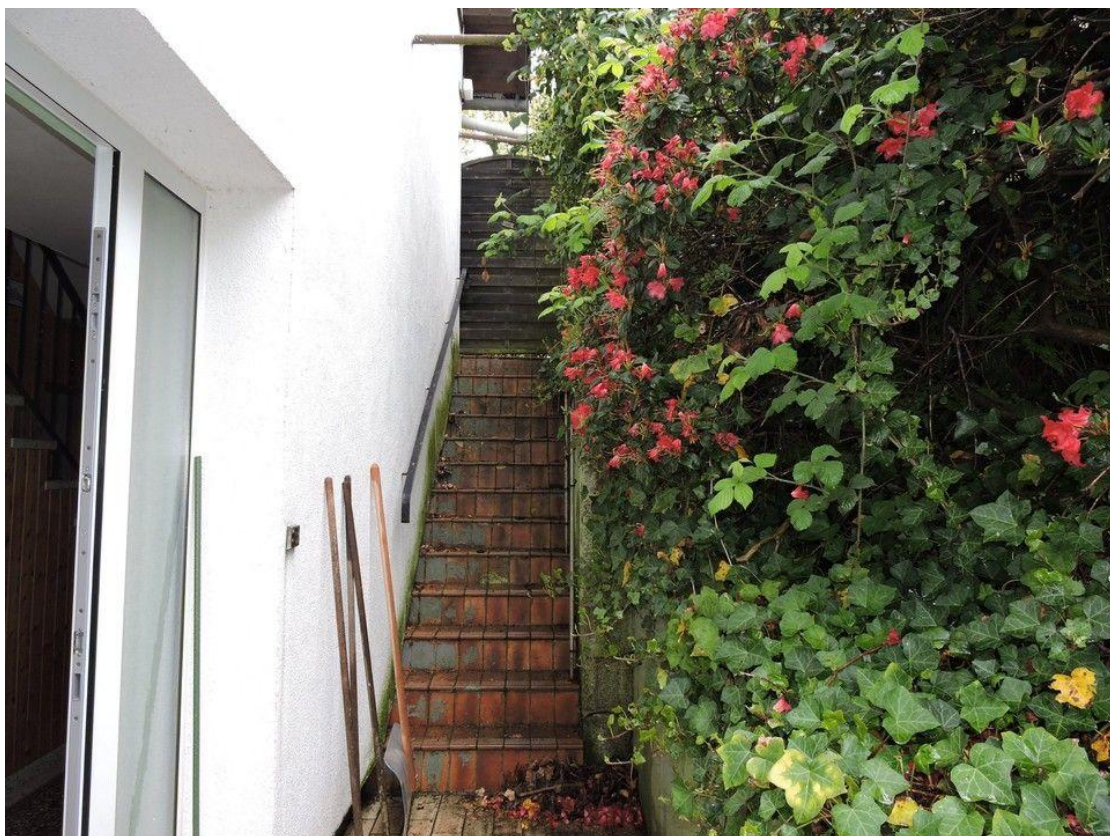
DSCN3798



DSCN3804



DSCN3803



DSCN3810



DSCN3815



DSCN3813



DSCN3812



DSCN3811



Treppe zum Dachboden



Dachboden

## Kontakt

### Immobilien Sabine Fleck / Börse

Ketzberg 60  
42929 Wermelskirchen  
Telefon: +49(2193) 1224  
E-Mail: Immobilien-Fleck@t-online.de

### Ihr Ansprechpartner

Frau Sabine Fleck

### Impressum

[www.immo-fleck.de/impressum/](http://www.immo-fleck.de/impressum/)

### Besuchen Sie uns im Internet

[www.immo-fleck.de](http://www.immo-fleck.de)

