



**Immobilien-Exposé**

**Helle schöne Wohnung in zentraler Lage  
in Remscheid**

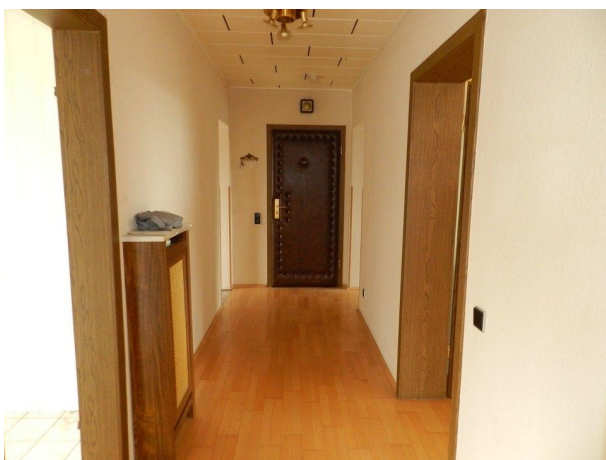
**Objekt-Nr.:**  
**56502**

## Wohnung zum Kauf

in 42859 Remscheid - Remscheid



IMMOBILIEN FLECK



## Details

Provisionspflichtig

Abstellraum

Käuferprovision inkl. USt.

**4,76% des Kaufpreises**

Wohnfläche (ca.)

**93 m<sup>2</sup>**

Zimmer

**4**

Lage im Objekt (Etage)

**1**

Anzahl Schlafzimmer

**3**

Anzahl Badezimmer

**1**

Anzahl Balkone

**1**

Baujahr

**1984**

Lage/Gebiet

**Wohngebiet**

Unterkellert

**Ja**

Bad mit

**Wanne, Fenster**

Boden

**Fliesen, Parkett**

## Beschreibung

Bitte stellen Sie ihre Anfrage per e-Mail.

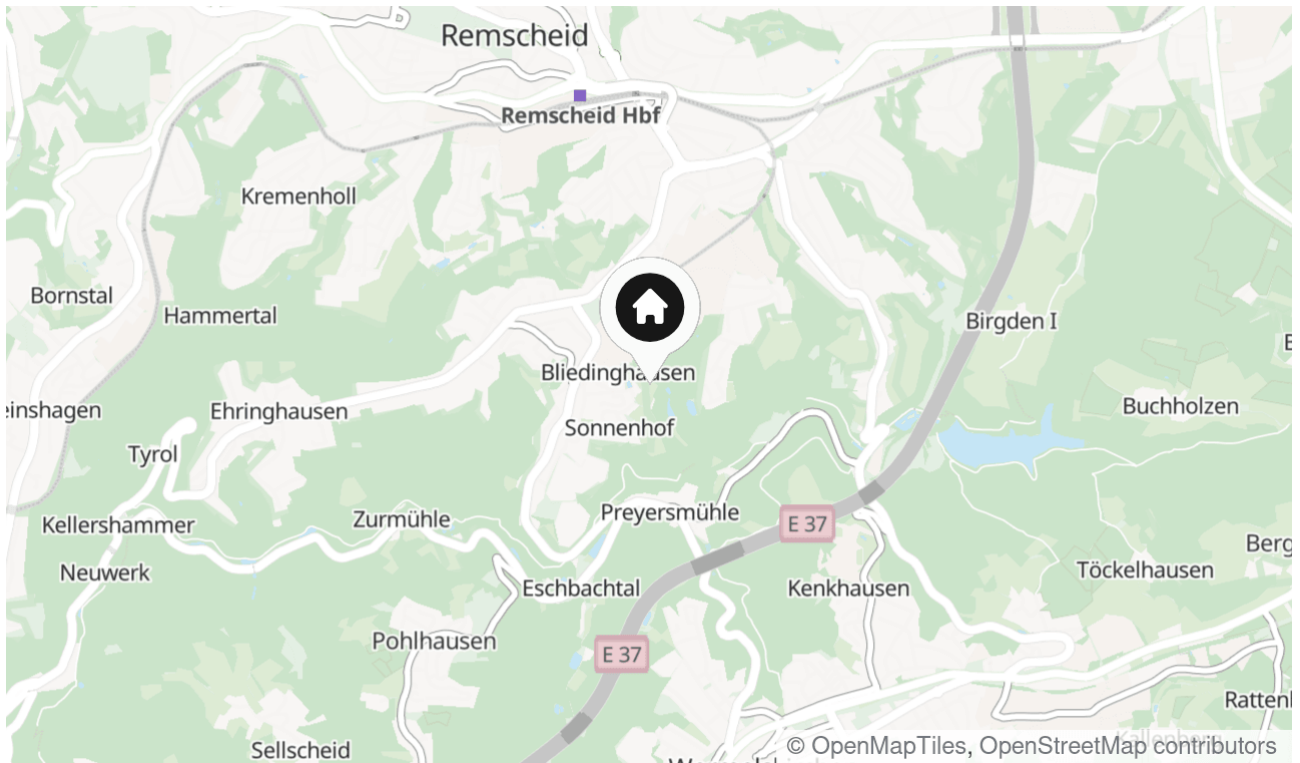
Energieausweis ist in Arbeit und liegt zur Besichtigung vor.

Zur Wohnung gehört ein Kellerraum, aber keine Garage und kein Stellplatz.

Weitere Informationen gerne auf Anfrage.

## Lage & Umgebung

42859 Remscheid - Remscheid



Die Karte zeigt den ungefähren Standort der Immobilie



IMMOBILIEN FLECK

Hausansicht



Flur



Zimmer I



Zimmer II



Küche



Bad



Zimmer II



DSCN8522





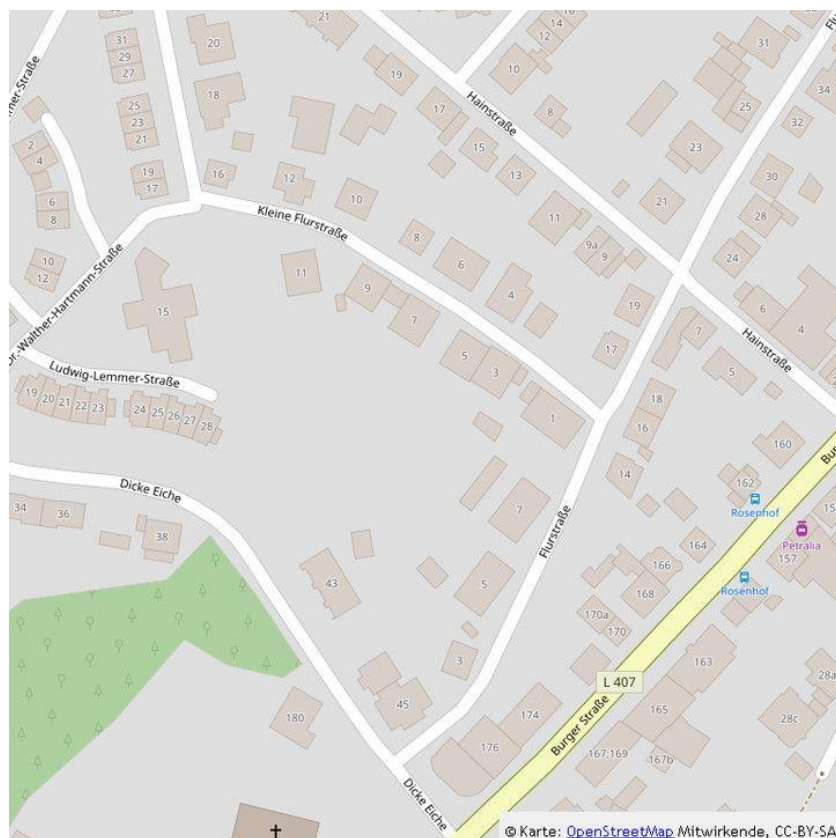
Zimmer I



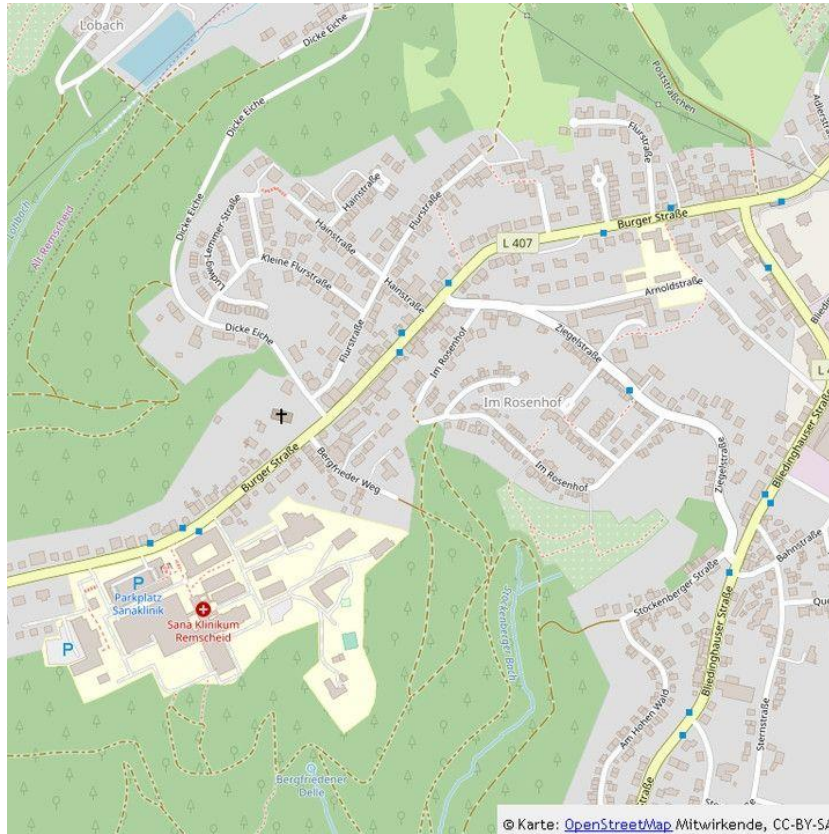
DSCN8527



Balkon



Mikro-Ansicht



Makro-Ansicht



Grundriss

## Kontakt

### Immobilien Sabine Fleck / Börse

Ketzberg 60  
42929 Wermelskirchen  
Telefon: +49(2193) 1224  
E-Mail: Immobilien-Fleck@t-online.de

### Ihr Ansprechpartner

Frau Sabine Fleck

### Impressum

[www.immo-fleck.de/impressum/](http://www.immo-fleck.de/impressum/)

### Besuchen Sie uns im Internet

[www.immo-fleck.de](http://www.immo-fleck.de)

