



IMMOBILIENFLECK

Immobilien-Exposé

**Moderne Wohnung in zentraler schöner
Lage in Wermelskirchen**

Objekt-Nr.:
56519

Wohnung zum Kauf

in 42929 Wermelskirchen - Wermelskirchen



IMMOBILIEN FLECK



Details

Provisionspflichtig

Wasch/Trockenraum

Abstellraum

Gäste-WC

Hausgeld

298 €

Käuferprovision inkl. USt.
4,64% des Kaufpreises

Wohnfläche (ca.)
90 m²

Zimmer
3

Kategorie
Standard

Lage im Objekt (Etage)
1

Anzahl Etagen
1

Anzahl Schlafzimmer
2

Anzahl Badezimmer
1

Anzahl Wohn-Schlafzimmer
2

Anzahl Balkone
1

Baujahr
1982

Lage/Gebiet
Stadtzentrum

Zustand
modernisiert

Unterkellert
Ja

Bad mit
Dusche, Wanne

Boden
Fliesen

Fahrradstuhl
Personen

Beschreibung

Diese schön aufgeteilte Wohnung liegt zentral in Wermelskirchen und ist bezugsfrei. Ein Aufzug ist vorhanden. Die Wohnung ist renoviert, weiß gestrichen und hat einen schönen Laminatboden.
ggf. können Sie noch einen TG Stellplatz zusätzlich erwerben. Kaufpreis auf Anfrage.

Sonstiges

Sonstiges

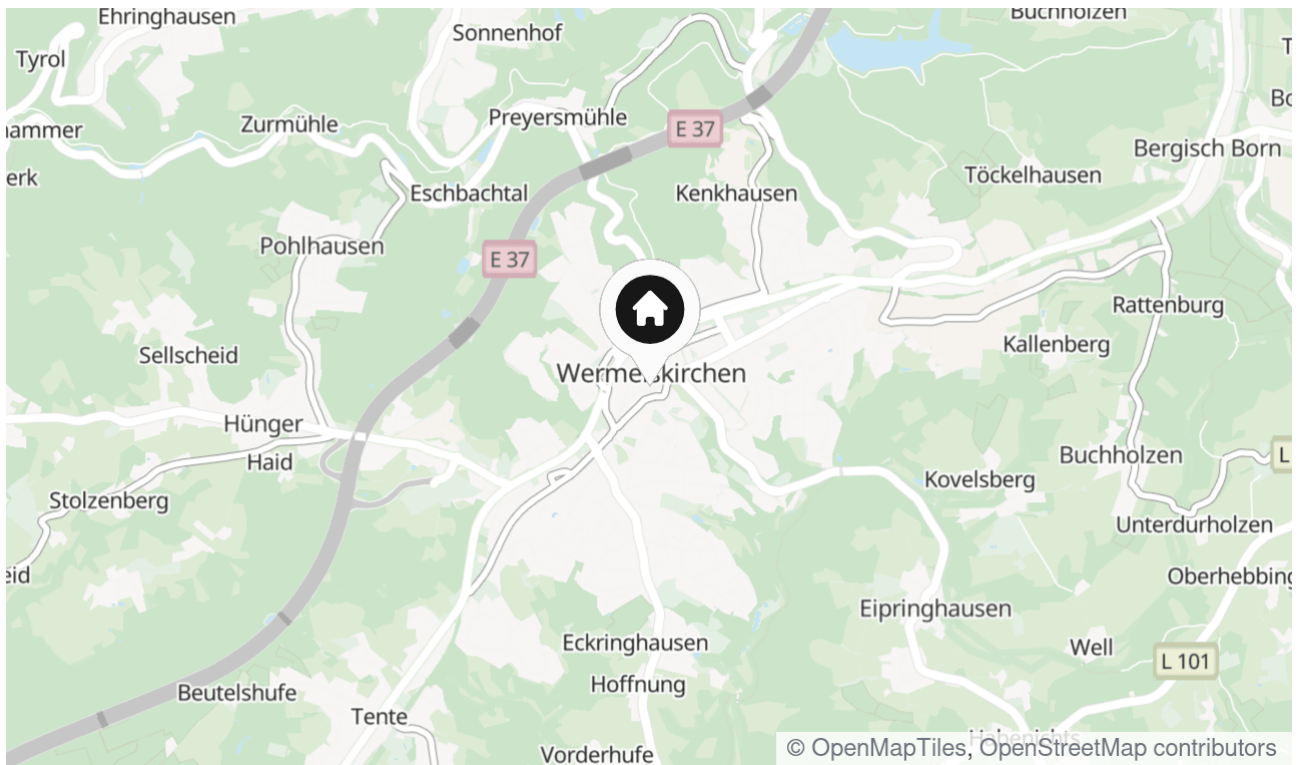
Unser Service für Sie als Eigentümer: Wir bewerten gern kostenfrei Ihre Immobilie entsprechend dem aktuellen Marktwert, entwickeln eine Ihrem Objekt angepasste Verkaufsstrategie und stehen Ihnen bis zum erfolgreichen Verkauf zur Verfügung.

Immobilien Fleck steht als Maklerunternehmen mit seinen Mitarbeitern für die Werte Seriosität, Zuverlässigkeit und Diskretion. Unser bundesweites Netzwerk (MLS) ermöglicht es uns, Verkäufer und Interessenten bestmöglich zusammenzuführen. Wir können Ihnen bereits in den ersten Gesprächen mitteilen, wie viele vorgemerkte Suchinteressenten wir haben. Kommen Sie einfach bei uns vorbei, rufen Sie uns an oder senden Sie uns eine E-Mail – wir freuen uns, Sie kennen zu lernen.

Wir weisen darauf hin, dass die von uns weitergegebenen Objektinformationen, Unterlagen, Pläne etc. vom Veräußerer bzw. Vermieter stammen. Eine Haftung für die Richtigkeit oder Vollständigkeit der Angaben übernehmen wir daher nicht. Es obliegt daher unseren Kunden, die darin enthaltenen Objektinformationen und Angaben auf ihre Richtigkeit hin zu überprüfen.

Lage & Umgebung

42929 Wermelskirchen - Wermelskirchen



Die Karte zeigt den ungefähren Standort der Immobilie

Energieausweis

Endenergieverbrauch

132 kWh/(m²*a)

Hauptenergieträger

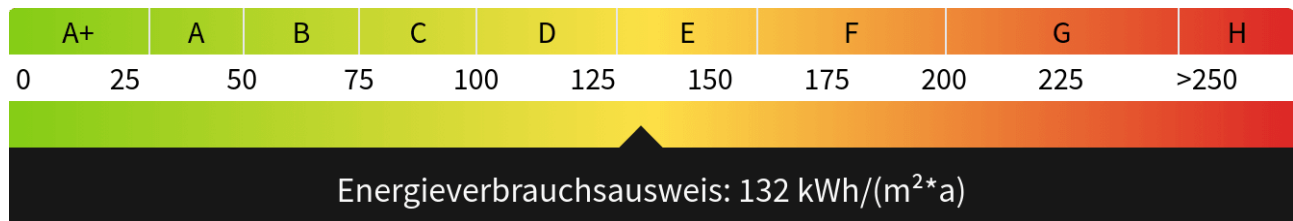
gas

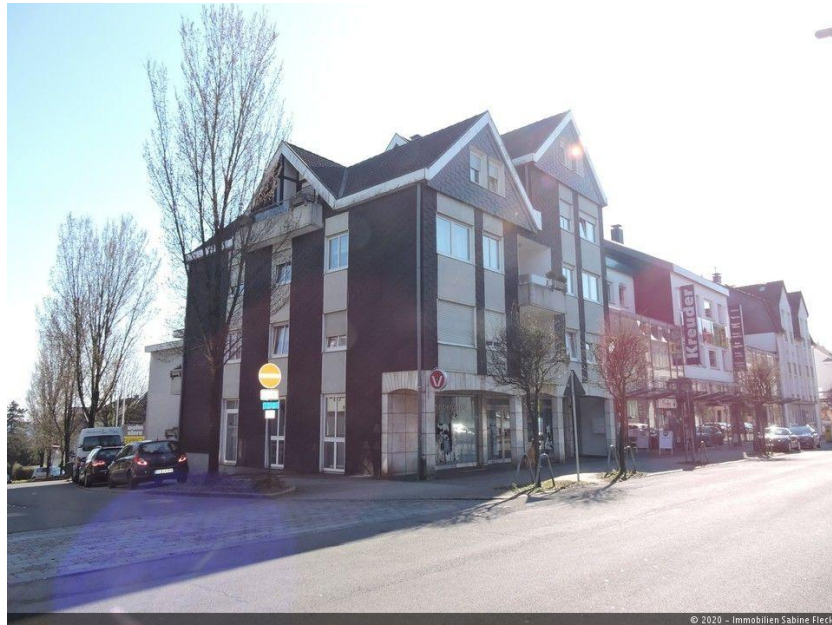
Heizungsart

zentral

Gültig bis

03.09.2029





© 2020 - Immobilien Sabine Fleck

IMMOBILIEN FLECK

DSCN4449



DSCN4448



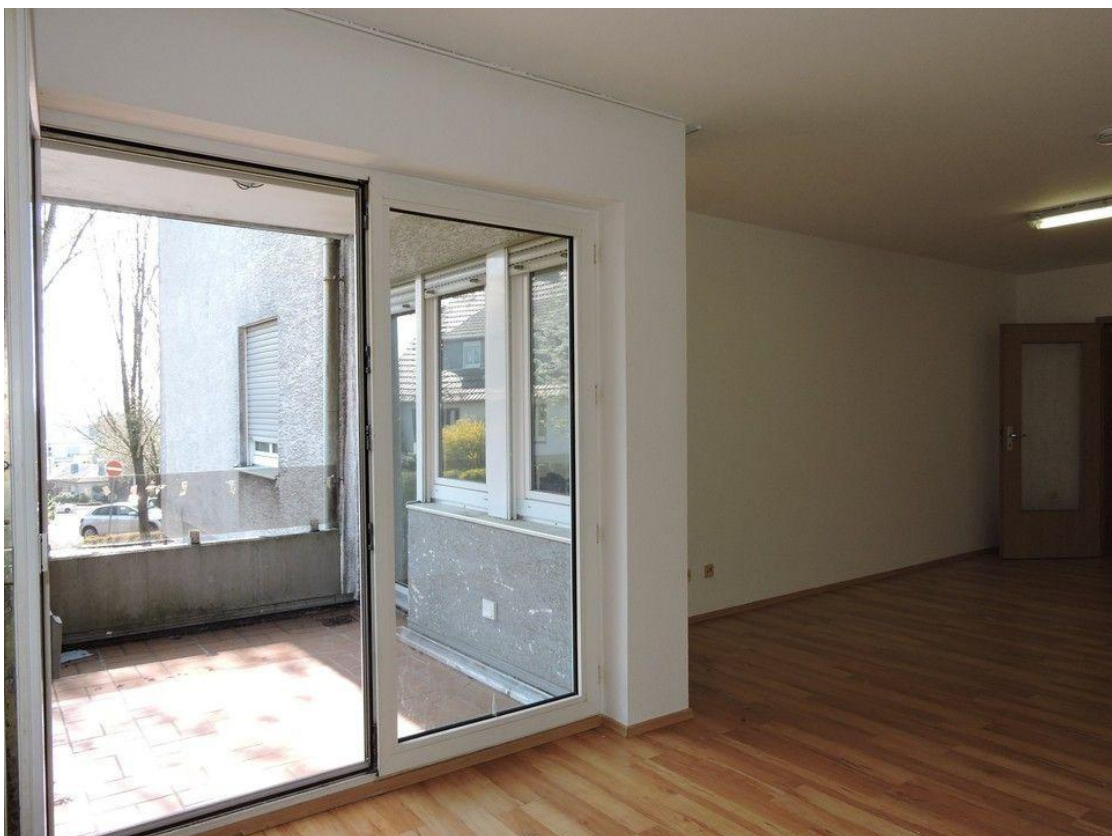
DSCN4452



DSCN4470



DSCN4460



DSCN4451



DSCN4466



DSCN4463



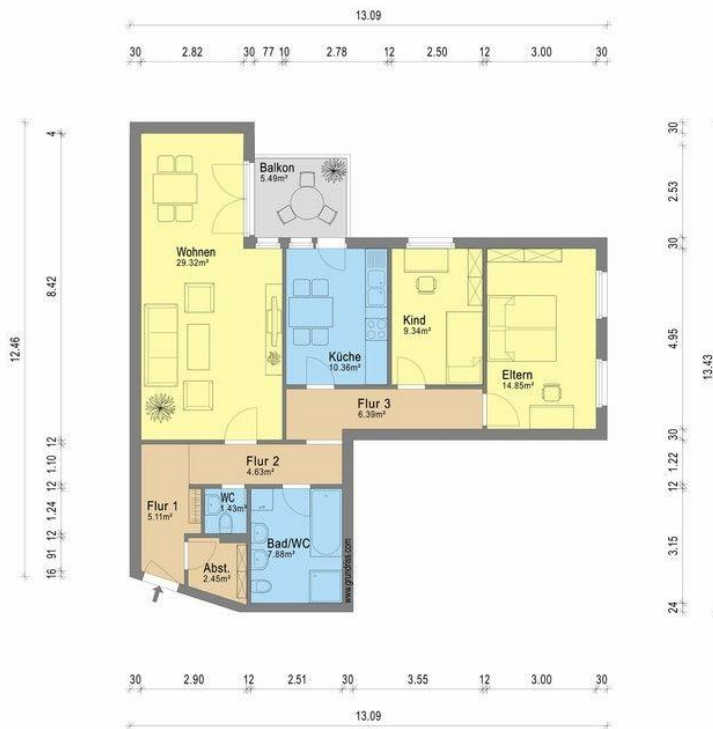
DSCN4467



DSCN4468



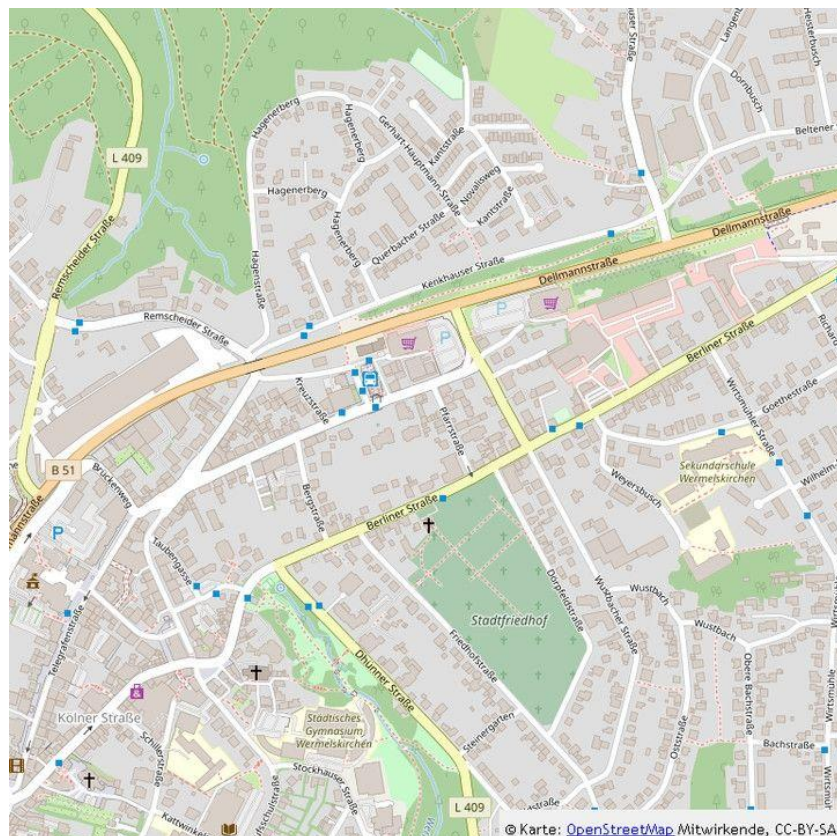
DSCN4464



Grundriss



Mikro-Ansicht



Makro-Ansicht



DSCN4332



DSCN4461



DSCN4459



DSCN4324



DSCN4326



DSCN4329



DSCN4328

Kontakt

Immobilien Sabine Fleck / Börse

Ketzberg 60
42929 Wermelskirchen
Telefon: +49(2193) 1224
E-Mail: Immobilien-Fleck@t-online.de

Ihr Ansprechpartner

Frau Sabine Fleck

Impressum

www.immo-fleck.de/impressum/

Besuchen Sie uns im Internet

www.immo-fleck.de

