



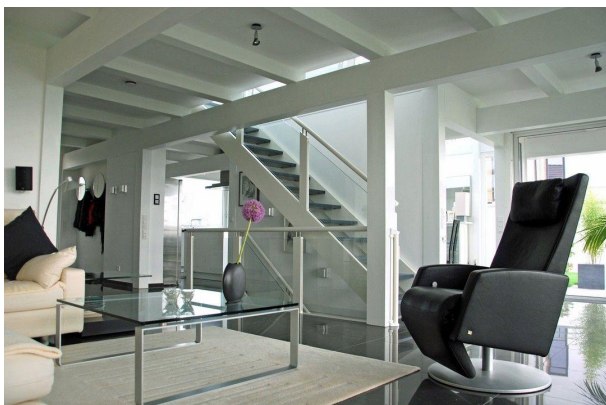
**Immobilien-Exposé**

**Einfamilienhaus in moderner  
Fachwerkbauweise - Neubau**

**Objekt-Nr.:**  
**56527**

## Haus zum Kauf

in 42929 Wermelskirchen - Wermelskirchen



## Details

**Provisionspflichtig**

Käuferprovision inkl. USt.

**4,76% des Kaufpreises**

Wohnfläche (ca.)

**150 m<sup>2</sup>**

Zimmer

**4**

Grundstück (ca.)

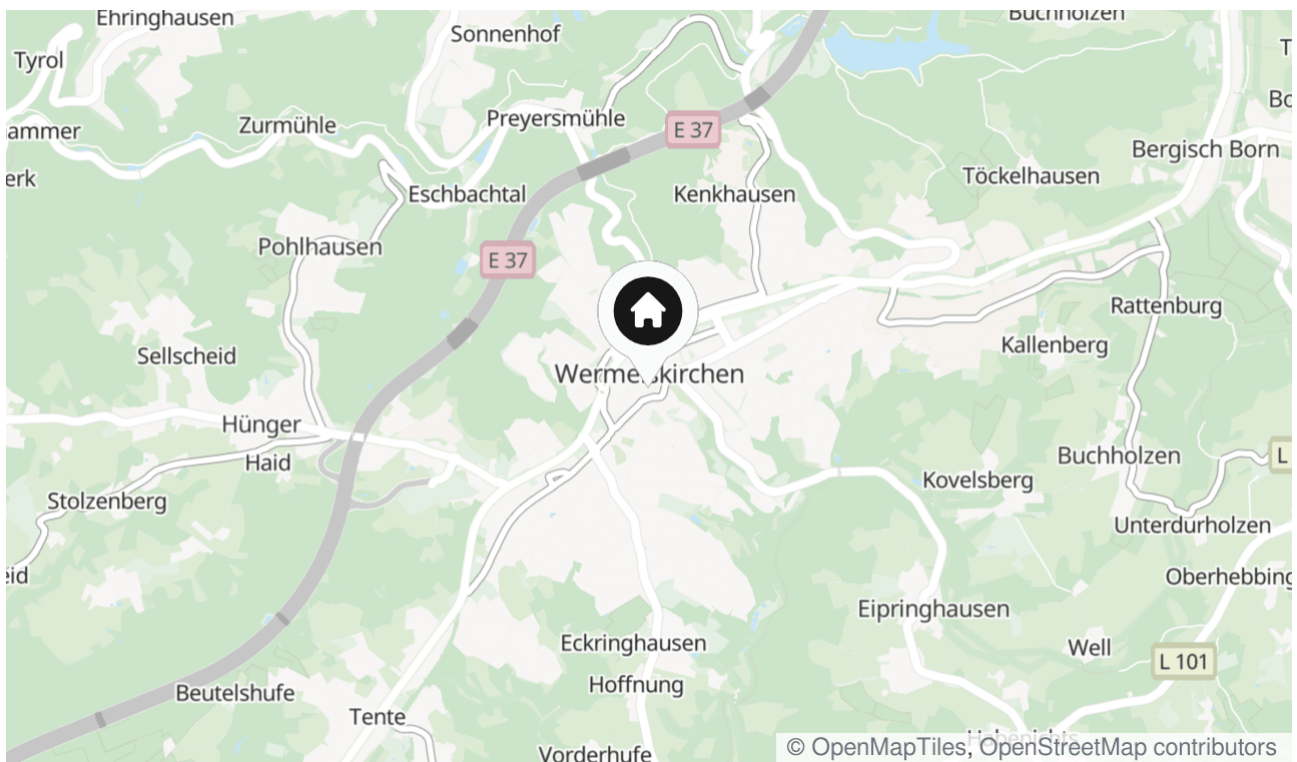
**704 m<sup>2</sup>**

Baujahr

**2020**

## Lage & Umgebung

42929 Wermelskirchen - Wermelskirchen



Die Karte zeigt den ungefähren Standort der Immobilie



Foto1KD150



Foto7KD150



Foto8KD150



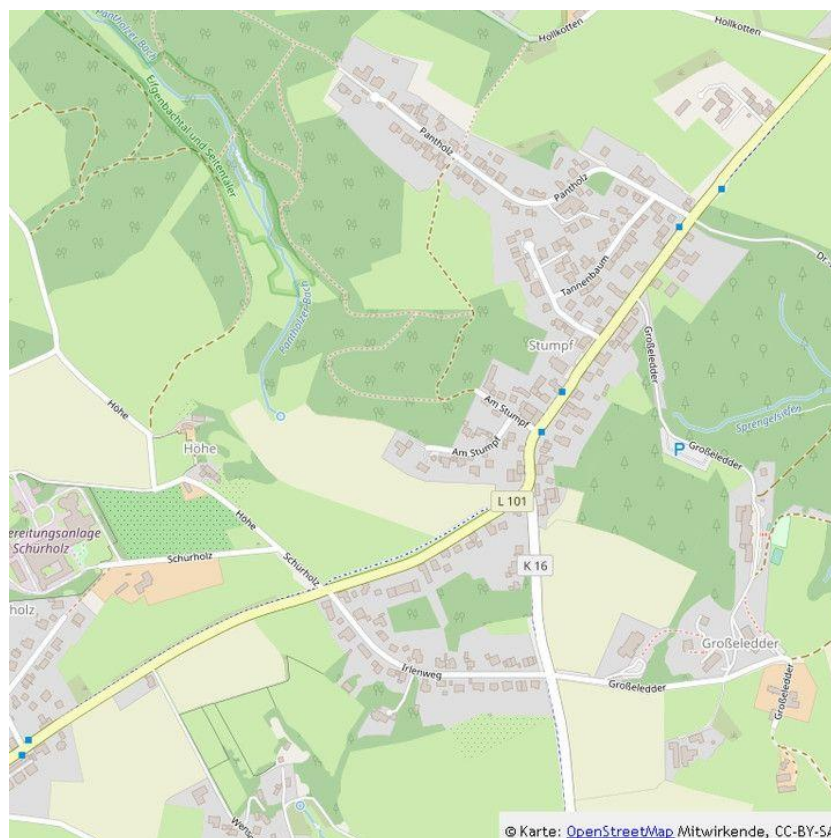
Erdgeschoss

EG



Dachgeschoss

DG



Makro-Ansicht

## Kontakt

### Immobilien Sabine Fleck / Börse

Ketzberg 60  
42929 Wermelskirchen  
Telefon: +49(2193) 1224  
E-Mail: Immobilien-Fleck@t-online.de

### Ihr Ansprechpartner

Frau Sabine Fleck

### Impressum

[www.immo-fleck.de/impressum/](http://www.immo-fleck.de/impressum/)

### Besuchen Sie uns im Internet

[www.immo-fleck.de](http://www.immo-fleck.de)

