



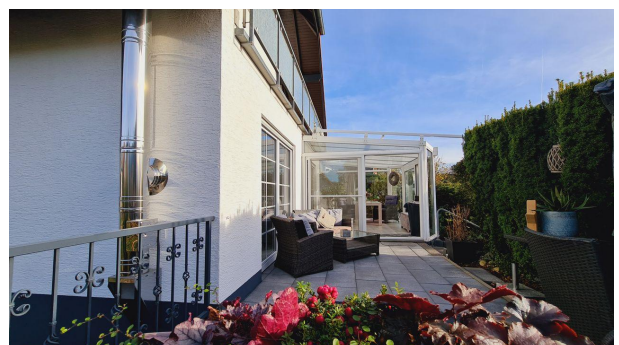
Immobilien-Exposé

**Einfamilienhaus/ Zweifamilienhaus in
Wermelskirchen Tente**

**Objekt-Nr.:
56586#WfiE**

Haus zum Kauf

in 42929 Wermelskirchen



Details

Provisionspflichtig

Einliegerwohnung vorhanden

Kamin

Wintergarten

Gäste-WC

Käuferprovision inkl. USt.

3,57%

Wohnfläche (ca.)

157 m²

Zimmer

6

Nutzfläche (ca.)

78 m²

Grundstück (ca.)

501 m²

Kellerfläche (ca.)

78 m²

Anzahl Etagen

1

Anzahl Schlafzimmer

4

Anzahl Badezimmer

2

Anzahl Stellplätze

4

Anzahl separate WCs

2

Anzahl Balkone

1

Anzahl Terrassen

1

Baujahr

1989

Stellplätze

4

Garagenanzahl

1

Zustand

modernisiert

Dachform

Satteldach

Bauweise

Massiv

Unterkellert

Ja

Bad mit

Dusche, Wanne, Fenster

Küche

Einbauküche

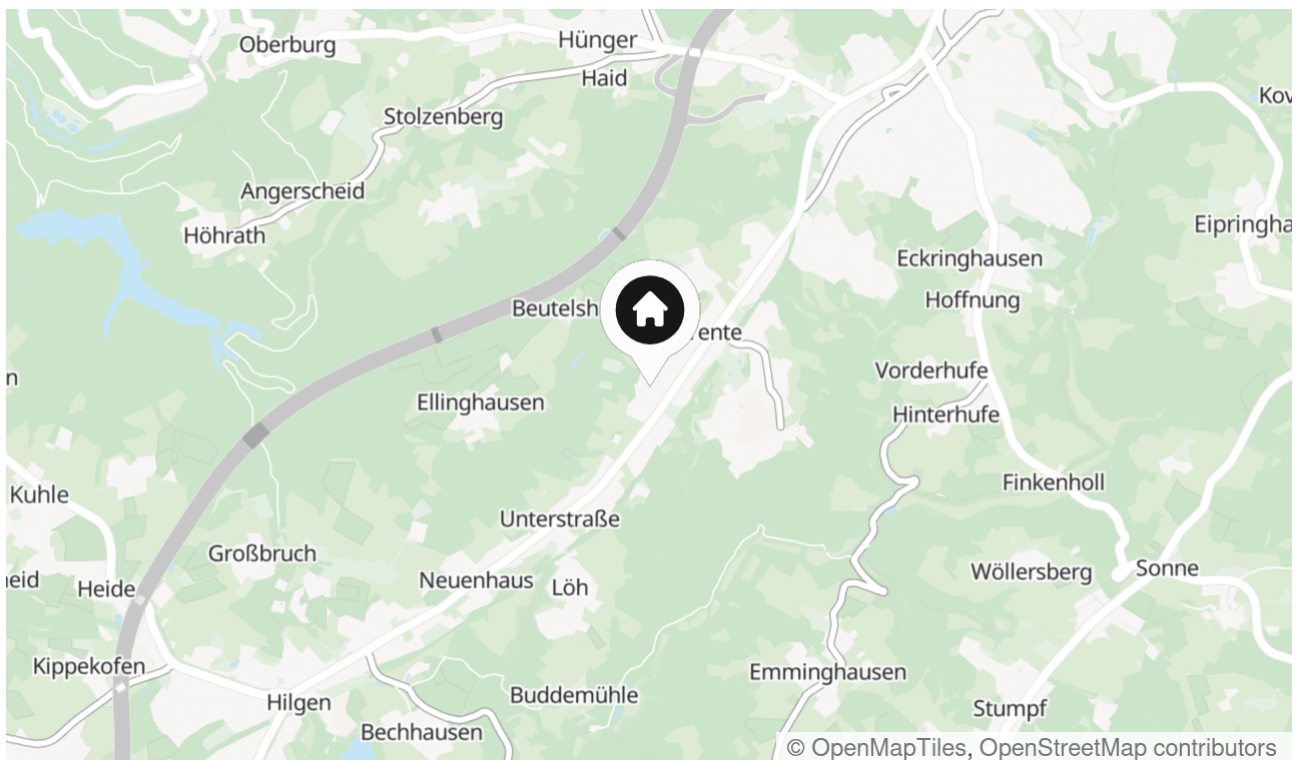
Boden

Fliesen

Lage & Umgebung

42929 Wermelskirchen

Das Objekt befindet sich in Wermelskirchen Tente . Mehrere Buslinien verkehren in der Nähe. In näherer Umgebung finden Sie zwei Restaurants, eine Bäckerei und einen Supermarkt. Auch eine Postannahmestelle ist ganz in der Nähe. Weiter entfernt finden Sie zudem mehrere Einkaufsmöglichkeiten und Kindergärten. Eine gute medizinische Versorgung, diverse Erholungs- und Sportmöglichkeiten und interessante Ausgehmöglichkeiten gibt es ebenfalls im größeren Umkreis.



Die Karte zeigt den ungefähren Standort der Immobilie

Energieausweis

Endenergieverbrauch

129,65 kWh/(m²*a)

Befeuerungsart

gas

Wesentlicher Energieträger

Gas

Gültig bis

05.11.2023





20221112_122238



20221112_124104



20221112_130245



20221112_123102



20221112_123556



20221112_124208



20221112_123516



20221112_142941



20221112_130153



20221112_132831



20221112_125524



20221112_132809



20221112_122715



20221112_142913



20221112_143654



20221112_132528



Wohnzimmer EG



20221112_142848



20221112_143616



20221112_130431



20221112_131709



Flur EG



20221112_131823



20221112_130514



Bad EG I



Bad 1. OG mit Badewanne



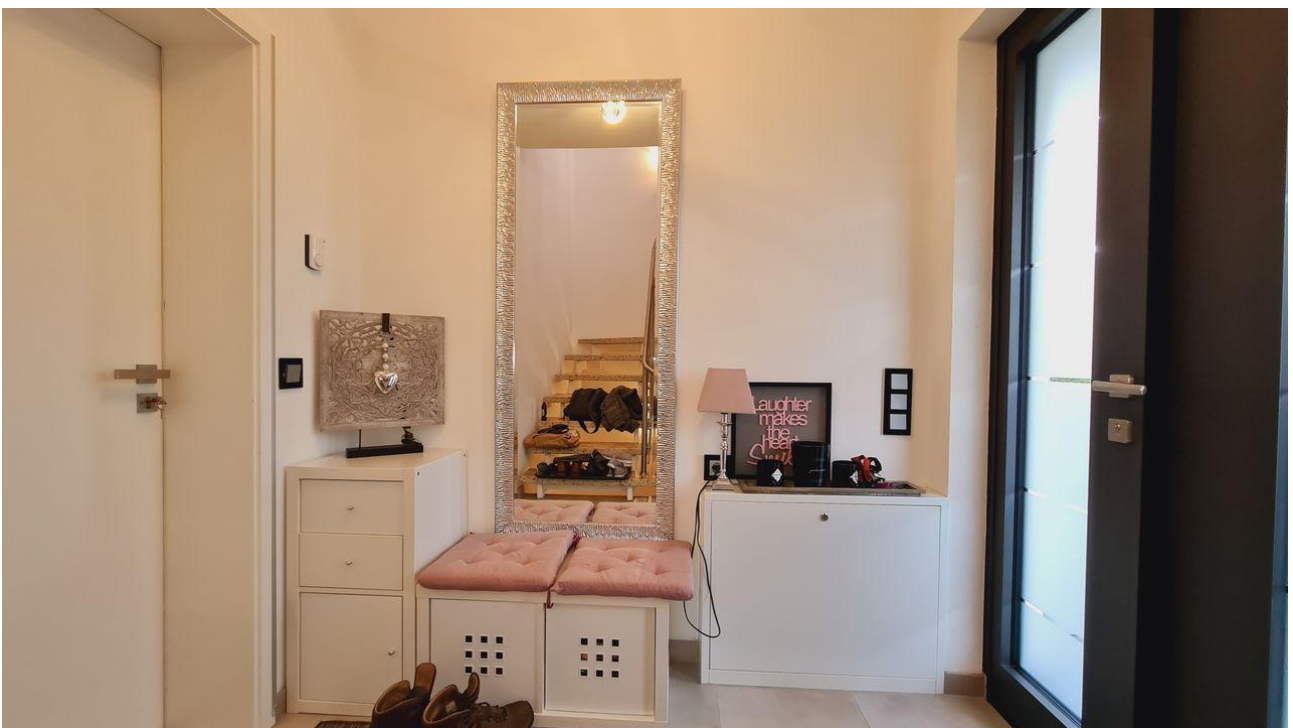
Zimmer EG



Garagentür



Grundstück



Eingang



Flur 1. OG



20221112_130749



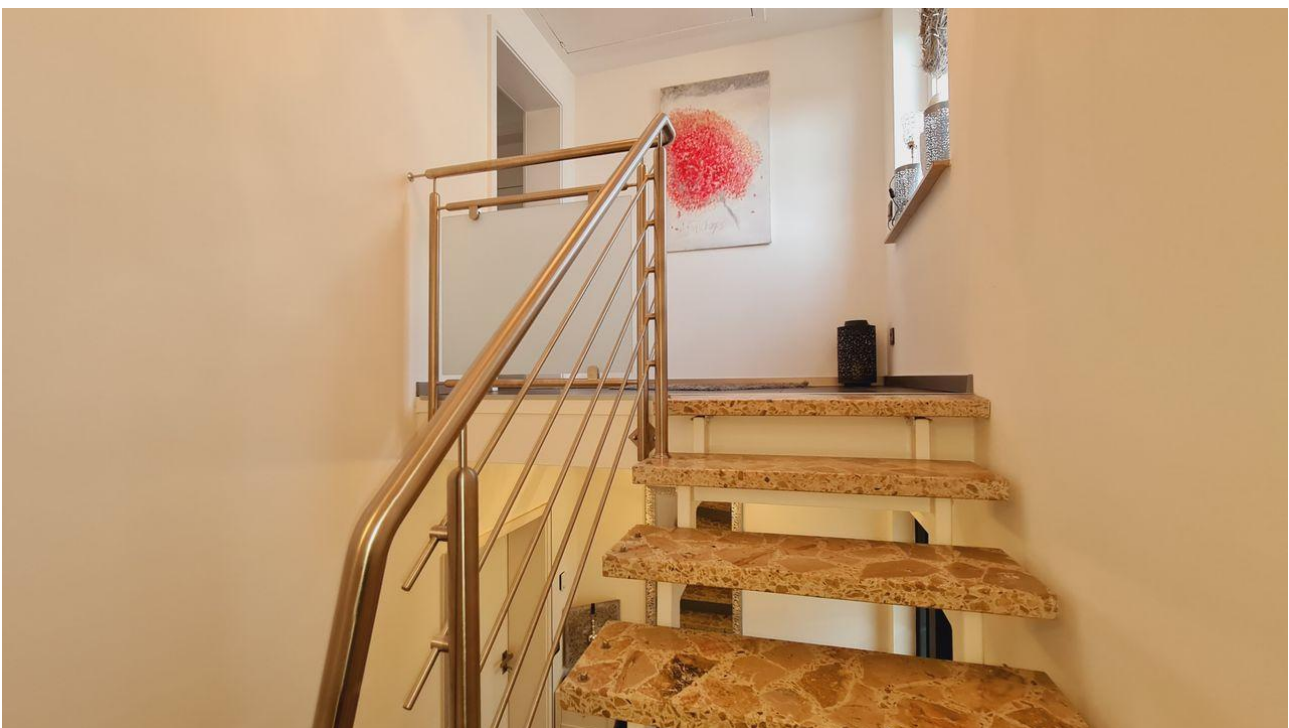
Zimmer 1 OG



EG Eingang



20221112_131330



Zum 1. OG



20221112_130648



20221112_122501



20221112_131542



20221112_143414



20221112_143435



Zimmer UG



20221112_143152



Heizung



Immobilie in Wermelskichen



20221112_131200



Ansicht



Haus in Wermelskirchen



20221112_131103

Kontakt

Immobilien Sabine Fleck

Ketzberg 60
42929 Wermelskirchen
Telefon: +49 2193 1224
E-Mail: fleck@immobilienfleck.com

Ihr Ansprechpartner

Frau Sabine Fleck

Impressum

www.immo-fleck.de/impressum/

Besuchen Sie uns im Internet

www.immo-fleck.de

